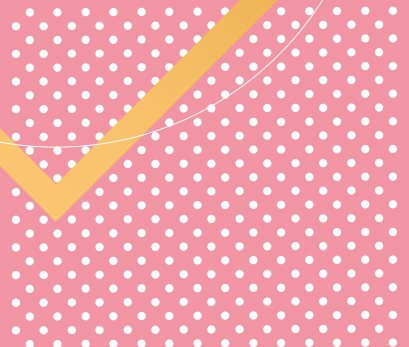
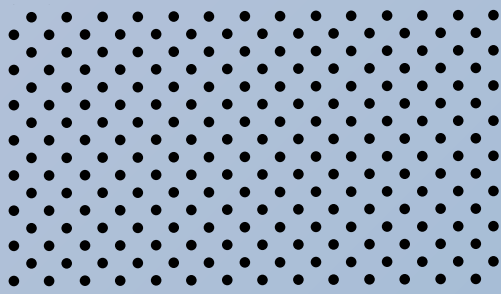


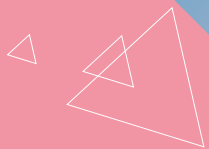
BILDER AUS DER PROTHESENKLINIK

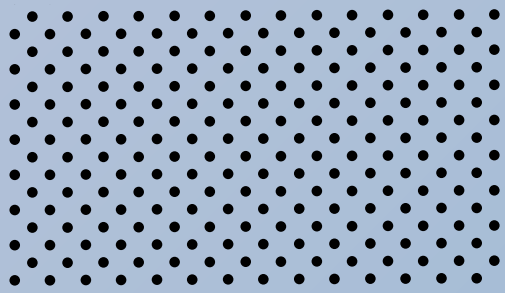
DIE PROTHESE VON SAW LAH POW MUSSTE ERNEUERT WERDEN. SIE VERURSACHTETE IHM STARKE SCHMERZEN.





SAW LAH POW MIT EINER NEUEN FUSSPROTHESE. BESTE
VERSORGUNG IM LANDESÜBLICHEN UND BESTMÖGLICHEN
STANDARD...





JETZT KANN SAW LAH POW WIEDER GEHEN. HIER IST ER WIEDER BEI SEINER FAMILIE.



Die aktuelle Spendenadresse der GGL Austria lautet:
Deine Spende für Burma